

PROGRAMME

JOURNÉES

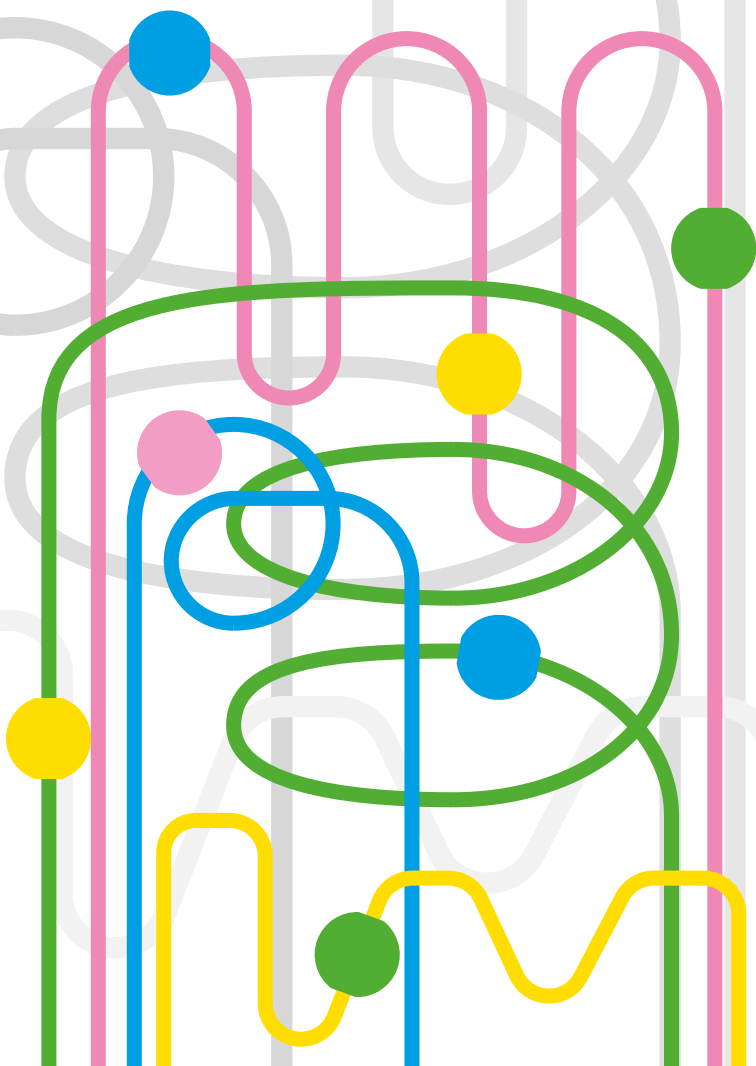
EUROPÉENNES

DU PATRIMOINE

21 & 22 SEPTEMBRE 2019



PATRIMOINE DES ARTS ET DIVERTISSEMENTS



JOURNÉES EUROPÉENNES DU PATRIMOINE 21 & 22 SEPTEMBRE 2019

Patrimoine des arts et divertissements

Les 21 et 22 septembre se déroulera une nouvelle édition des Journées Européennes du Patrimoine placée cette année sous le signe du patrimoine des arts et divertissements.

A cet égard, le magnifique théâtre de la Sinne construit au 19^e siècle et la Filature de la fin du 20^e siècle constituent des éléments emblématiques du patrimoine mulhousien. Un parcours croisé permettra de les découvrir simultanément sous un angle inédit.

Et quand le centre historique se fait scène géante, il se laisse appréhender différemment, par l'entremise de comédiens...

La Bibliothèque s'est également mise à l'heure du théâtre et convie petits et grands à prendre part à un atelier, écouter des lectures ou savourer une exposition qui met costumes et décors des lieux de spectacle à l'honneur.

Patrimoine des divertissements par excellence, les Bains municipaux, à l'ambiance à nulle autre pareille, se livreront sous toutes leurs coutures grâce à une visite mêlant histoire, architecture et technique.

Le patrimoine des jeux n'est pas oublié, puisque la Maison du Patrimoine invite les enfants et leurs parents à s'adonner à des jeux médiévaux.

Au-delà même de la thématique nationale, beaucoup d'autres animations, fruit de l'investissement de divers acteurs associatifs ou institutionnels vous seront également proposées tout au long de ces deux journées.

Bonnes découvertes !

Michèle LUTZ
Maire de Mulhouse

Anne-Catherine GOETZ
Adjointe au Maire déléguée au Patrimoine Culturel

MAISON DU PATRIMOINE EDOUARD BOEGLIN (CIAP)

5, place Lambert

Exposition *Le vert et le bleu*

L'exposition fait revivre l'histoire des liens de Mulhouse avec la nature. Surabondante, puis domptée, l'eau a fortement concouru au développement industriel de la ville. Peu à peu recouverte, elle s'est faite plus discrète, mais tend aujourd'hui à être revalorisée, tout comme la nature de manière générale, une nature qui était au cœur des préoccupations des industriels du 19^e siècle et a donné lieu à de nombreuses réalisations, encore visibles de nos jours.

Samedi et dimanche de 13h à 18h30

Visite commentée

Après une visite commentée de l'exposition, place à un parcours extérieur qui emmène sur les traces de l'eau dans l'espace urbain.

Dimanche à 15h

Jouons comme au Moyen-Âge

Une historienne fait découvrir des jeux de table anciens tels que la marelle, l'alquerque, le goupil et les poules, le tablut... Un divertissement à la façon des femmes et des hommes du Moyen-Âge en s'essayant à ces jeux venus d'Europe, de Scandinavie ou encore d'Orient, qui font voyager à la croisée des cultures.

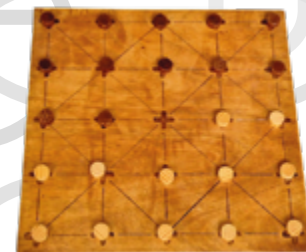
Public familial, à partir de 7 ans

Samedi de 13h à 18h30

Visite commentée *Jetz geht's los ou Mulhouse en alsacien*

Découverte du centre historique à travers une visite en alsacien.
Départ : Maison du Patrimoine Edouard Boeglin

Samedi à 14h et 16h



THÉÂTRE MUNICIPAL

39, rue de la Sinne



Visite théâtralisée

Grâce à la complicité des Tréteaux de Haute Alsace, de l'équipe du théâtre et de la mission Ville d'art et d'histoire voici une plongée dans l'effervescence de la préparation d'un spectacle où chacun – costumière, techniciens, comédiens – s'affaire... dans un théâtre dont l'histoire est peu à peu dévoilée. Tout public, à partir de 8 ans – non accessible aux personnes à mobilité réduite.

Samedi et dimanche à 16h30

Inscription obligatoire au 03 69 77 76 61

LA FILATURE

20, allée Nathan Katz

Visite commentée

Les coulisses de cette scène nationale, œuvre architecturale de Claude Vasconi, vous sont dévoilées : de la grande salle aux dessous de scène, en passant par les loges et la salle de répétition de l'orchestre.

Samedi à 11h, 14h et 17h. Dimanche à 14h et 16h

Inscription obligatoire au 03 89 36 28 35

ou clementine.cheronnet@lafilature.org

DU THÉÂTRE À L'ITALIENNE À LA FILATURE, SCÈNE NATIONALE

39, rue de la Sinne – 20, allée Nathan Katz



Visite théâtralisée et commentée

Ce parcours croisé permet de découvrir simultanément deux lieux de spectacles bien différents. Il suffit de se laisser guider pour un voyage de plus de 3 heures dans l'univers théâtral. Tout public, à partir de 8 ans – non accessible aux personnes à mobilité réduite. Rendez-vous au théâtre de la Sinne.

Samedi et dimanche à 13h et 14h30

Inscription obligatoire au 03 69 77 76 61

DÉCOUVERTE DU CENTRE HISTORIQUE

Départ : place de la Concorde

Visite théâtralisée

Le centre historique se transforme en scène géante où quatre comédiens en costumes d'époque vous invitent à un passionnant voyage dans l'histoire et le patrimoine de Mulhouse

Avec la compagnie des Rives de l'Ill.

Samedi et dimanche à 15h et 17h30



BAINS MUNICIPAUX

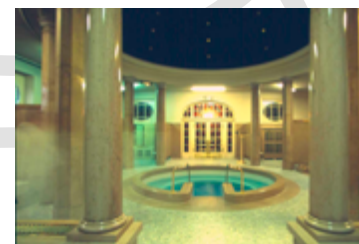
7, rue Pierre et Marie Curie

Visite commentée

Visite à deux voix guide-conférencier/agent des Bains municipaux, pour découvrir l'histoire, l'architecture et la face cachée de cet édifice hors du commun.

Samedi à 14h, 15h, 16h, 17h

Dimanche à 10h, 11h, 13h, 14h, 15h, 16h, 17h



CHAPELLE SAINT-JEAN

19 bis, Grand'Rue

Visite commentée

Décryptage des exceptionnelles fresques murales exécutées au début du 16^e siècle.

Dimanche à 14h, 15h, 16h et 17h

Visite libre de 13h à 18h





TRIBUNAL D'INSTANCE

Départ : devant le Tribunal de Grande Instance – 21, rue Robert Schumann

Visite commentée

Visite à deux voix magistrat/guide-conférencier pour découvrir toutes les facettes de ce lieu à l'architecture si particulière. La visite démarre par une introduction devant le Tribunal de Grande Instance. Les enfants ne sont pas oubliés : ils peuvent participer à un quizz.

Dimanche à 14h et 15h30

Inscription obligatoire au 03 69 77 76 61

BIBLIOTHÈQUE GRAND'RUE

19, Grand'Rue



Exposition En scène !

Cette exposition met tout particulièrement en lumière les costumes et autres accessoires de scène, mais aussi les décors et les lieux de spectacle (y compris mulhousiens) au travers de documents patrimoniaux de toutes sortes (livres anciens, gravures, archives...).

Samedi de 10h à 18h

Visite commentée des coulisses de la bibliothèque Grand'Rue

Découverte de l'espace Patrimoine et des lieux habituellement inaccessibles au public, comme l'atelier de reliure ou les magasins de conservation des collections patrimoniales de la bibliothèque. Tout public

Samedi à 10h30, 14h30 et 16h30

Inscription obligatoire au 03 69 77 67 17

ou contact-bibliotheques@mulhouse-alsace.fr



Histoires Ne pas se fier aux apparences...

Histoires racontées sur la thématique des costumes.

Samedi à 10h30 et 16h30 pour les moins de 4 ans - 11h30, 14h30 et 15h30 pour les plus de 4 ans.

Atelier de création d'une paper doll, personnage en papier à costumer !

Cet atelier animé par l'artiste Lili Terrana mobilise entre autres les techniques du papier découpé, du pliage, du collage et utilise divers matériaux pour la réalisation d'un *paper doll* original et personnalisé. Des reproductions de documents issus du fonds patrimonial de la bibliothèque sur le thème des arts du spectacle, des costumes et accessoires de scène sont proposés en référence.

Tout public. Durée 45 minutes

Samedi de 14h à 17h



MUSÉE HISTORIQUE

Place de la Réunion

Duo soprane et piano

En écho au magnifique piano mécanique du musée qui relate la convivialité des cafés d'autrefois, le musée propose une après-midi festive avec quatre concerts de 20 minutes autour du thème des héroïnes d'opéra et des pièces pour piano. Les compositeurs sont français ou italien, classique ou romantique... Avec Sarah Frick, soprano et Sandrine Weidmann, pianiste.

Samedi à 14h30, 15h30, 16h30 et 17h30





MUSÉE DES BEAUX-ARTS

4, place Guillaume Tell

A la recherche de l'œuvre mystère

Les participants, munis d'une feuille de route et d'un carnet d'indices, découvriront l'œuvre mystère. Un dernier indice se dévoilera sur le dépoli d'une chambre photographique. Avec les photographes Laurent et Sophie Weigel.

Un parcours pour les 5-9 ans et un pour les 10-15 ans.

Dimanche de 14h à 17h30

Paroles d'artiste

Présence du photographe Yvon Buchmann pour le dernier jour de son exposition *Un monde habité* afin de répondre aux questions du public.

Dimanche de 14h à 17h30



MUSÉE DE L'IMPRESSION SUR ETOFFES

14, rue Jean-Jacques Henner

Ouverture gratuite du musée

Samedi et dimanche de 13h à 18h

ARCHIVES MUNICIPALES

80, rue du Manège

Visite commentée

Cette visite est l'occasion de rappeler les missions des Archives municipales, au service des citoyens. Un passage dans les espaces de stockage permet de découvrir quelques pièces exceptionnelles et de se rendre compte du soin apporté à leur conservation. La visite se termine par une découverte des pièces déposées par l'entreprise DMC.

Samedi à 10h15, 11h, 14h15, 15h, 15h45, 16h30



TEMPLE SAINT-JEAN

10, rue de la Synagogue

Visite libre

Découverte de l'orgue Silbermann – Kern.

Dimanche de 15h à 18h



PATRIMOINE AU BORD DE L'EAU

Port de plaisance, rue du 17 Novembre
(face à la Chambre de Commerce et d'Industrie)

Lancement du parcours patrimonial élaboré dans le cadre de Mulhouse Diagonales, qui évoque le rôle de l'eau autrefois, ainsi que le patrimoine le long du canal du Rhône au Rhin, de l'Ill et de la Doller.

Samedi à 17h



WONDERWALL

Quai d'Oran – pont de la Fonderie

Découverte de l'œuvre réalisée dans le cadre du budget participatif de Mulhouse Diagonales suite à l'appel à projet lancé par l'association M.U.R. – Epistrophe visant, en marquant l'espace public, à susciter une sensibilisation à la création, au design ou au patrimoine.

Samedi à 18h

L'ORPHÉON MUNICIPAL ET LES TROMPETTES DE MULHOUSE

13, rue de Pfastatt



Répétition publique

Le chef de l'Orphéon présentera quelques œuvres inscrites aux programmes des concerts de la prochaine saison. Une occasion de découvrir l'ambiance d'une répétition en toute simplicité des deux ensembles réunis, ainsi que certaines partitions historiques spécifiques du répertoire de l'harmonie, s'inscrivant dans le patrimoine musical de Mulhouse.

Samedi à 15h

LA STATION

8, rue Antoine Herzog



La Station vous appelle !

Dans le cadre de l'opération Mulhouse Métamorphose, le Squ'Art propose deux ateliers pour se faire une idée du travail en studio. Atelier d'écriture à 10h30, atelier de prise de voix en studio à 14h et l'occasion de visiter La Station, cluster des musiques actuelles.

Samedi de 10h à 16h



MUSÉE EDF ELECTROPOLIS

55, rue du Pâturage

Ouverture gratuite du musée

Une occasion de découvrir le parcours revisité et le nouvel espace entièrement dédié au 21^e siècle, à l'innovation et à la transition énergétique et numérique. Les visiteurs sont invités à partager une nouvelle expérience de visite en famille, à s'amuser avec des dispositifs interactifs qui mêlent lumière et numérique et à se laisser surprendre par des vidéos innovantes et des objets connectés qui vont révolutionner notre quotidien.

Samedi et dimanche de 10h à 18h

CIMETIÈRE CENTRAL

92, rue Lefebvre (entrée du cimetière protestant)

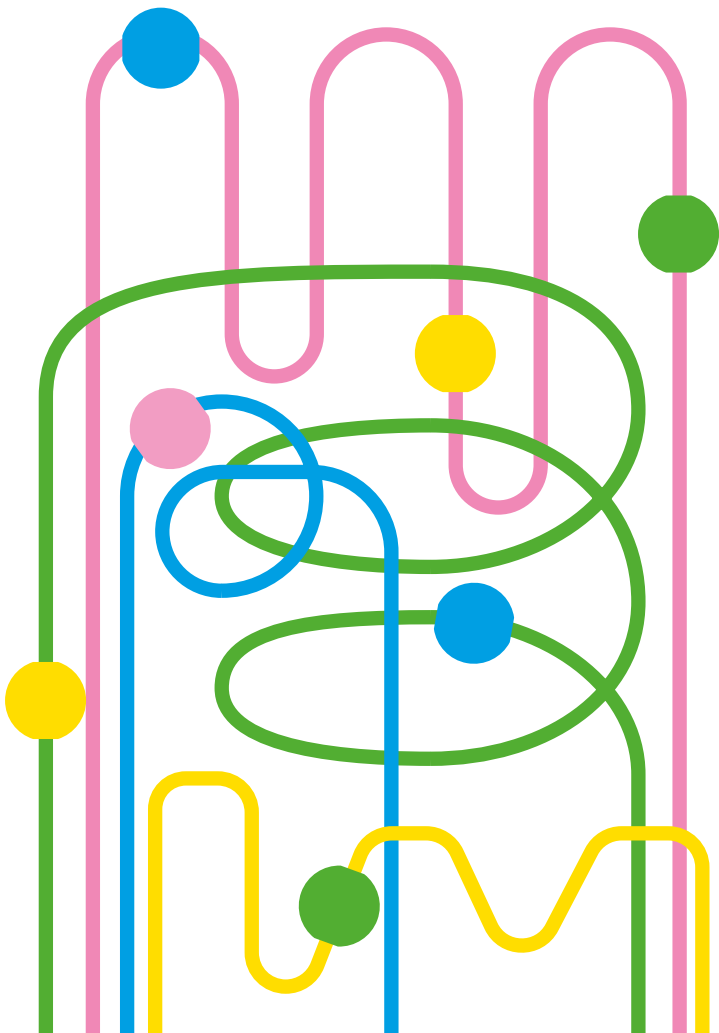
Visite commentée sur le thème de Mulhouse et la mécanique

Les ingénieurs ont joué un rôle significatif dans l'essor de l'industrie mulhousienne au 19^e siècle. Grâce à leur imagination et à leur ténacité, ces génies de la mécanique ont marqué de leur empreinte le développement exemplaire de Mulhouse. Le parcours révélera des inventions et découvertes qui ont révolutionné son destin industriel.

Visite proposée par l'association Mémoire Mulhousienne.

Dimanche à 14h





Contact :

Mission Ville d'art et d'histoire
Maison du Patrimoine Edouard Boeglin
03 69 77 76 61
maisondupatrimoine@mulhouse-alsace.fr

mulhouse.fr

