

# RENDEZ-VOUS MULHOUSE



**MARS À JUIN  
2022**

**VILLES  
& PAYS  
D'ART &  
D'HISTOIRE**



## MAISON DU PATRIMOINE ÉDOUARD BOEGLIN

**Visite libre du lundi au samedi de 13h à 18h30**  
**Fermée les jours fériés**

Installé au cœur de la ville de Mulhouse dans un bâtiment de caractère, le Centre d'Interprétation de l'Architecture et du Patrimoine (CIAP) est une fenêtre ouverte sur la cité du Bollwerk et son patrimoine.

Visitez ses deux salles d'exposition permanente qui, au moyen de différents dispositifs, vous expliquent le processus de fabrication de la ville et son fabuleux destin industriel.

Vous ne regarderez plus tout à fait Mulhouse comme avant !



## AU PROGRAMME :

### ⊙ Si le théâtre de la Sinne m'était conté

Cette exposition vous fait pénétrer dans l'intimité de ce magnifique théâtre à l'italienne construit il y a un peu plus de 150 ans.

Jusqu'au 7 avril

### ⊙ Le vert et le bleu

Cette exposition fait revivre l'histoire des liens de Mulhouse avec la nature. A l'origine surabondante, l'eau a fortement concouru au développement industriel de la ville. Peu à peu recouverte dans la 2<sup>e</sup> moitié du 19<sup>e</sup> siècle, elle est aujourd'hui revalorisée, tout comme la nature de manière générale. Au cœur des préoccupations des industriels du 19<sup>e</sup> siècle, elle a déterminé de nombreuses réalisations encore visibles de nos jours.

Du 8 avril au 11 juin

### ⊙ Ca chauffe ! – on construit cool

Face au dérèglement climatique, comment construire en ayant pour objectif la neutralité carbone, voici le défi lancé aux élèves de classes allant de la maternelle au lycée.

Leurs réponses se matérialisent dans cette exposition de maquettes réalisées dans l'objectif du jeu-concours organisé dans le cadre des Journées de l'Architecture.

Du 13 juin au 9 juillet





## L'INCONTOURNABLE

### FLÂNERIE DANS LE CENTRE HISTORIQUE

Départ : Maison du Patrimoine  
Edouard Boeglin – 5, place  
Lambert

**Les mercredis 16 mars, 20  
avril, 4 et 25 mai, 8 et 29 juin  
à 15h**

Lors de cette visite générale, vous découvrirez un patrimoine singulier et très diversifié. Vous serez conquis par ces vieilles pierres qui sauront vous raconter le riche passé de la ville : vestiges du rempart médiéval, hôtel de ville du 16<sup>e</sup> siècle, ensembles manufacturiers, hôtels particuliers...

## LES VISITES THÉMATIQUES

### DES PREMIÈRES MANUFACTURES À L'ESSOR INDUSTRIEL

**Les vendredis 25 mars, 15  
avril, 6 mai et 10 juin à 15h**

Départ : Maison du Patrimoine  
Edouard Boeglin – 5, place Lambert  
Partez sur les traces des premières manufactures textiles qui se sont installées dans le cœur de la ville à partir de 1746, admirez les bâtiments – élégantes maisons de maître, banques cossues, édifices culturels - issus de la prospérité industrielle qui vous raconteront l'histoire de Mulhouse, l'industrielle.

### LES MURS PEINTS, TOUTE UNE HISTOIRE ! **Les mercredis 30 mars, 27 avril, 18 mai, 22 juin à 15h**

Départ : Maison du Patrimoine  
Edouard Boeglin – 5, place Lambert  
A Mulhouse, l'histoire se lit aussi sur les murs ! Entreprenez une promenade originale au fil des murs peints, qui s'inscrivent dans une longue tradition et qui vous dévoileront des pages de l'histoire de la cité et ses personnages illustres. Vous découvrirez aussi de nouvelles formes d'expression urbaine.





## **SUR LES PAS D'ALFRED DREYFUS**

**Les lundis 28 mars, 25 avril, 30 mai et 20 juin à 15h**

Départ : Maison du Patrimoine Édouard Boeglin – 5, place Lambert

Si l’Affaire Dreyfus est mondialement connue, on sait moins qu’Alfred Dreyfus est né à Mulhouse. Partez à la découverte des lieux qui lui furent familiers, ainsi qu’à ceux - républicains convaincus - qui s’engagèrent fortement en sa faveur afin de faire triompher la vérité et la justice. Revivez par là même « l’Affaire » qui a divisé la France à la fin du 19<sup>e</sup> siècle.

## **SUR LES TRACES DE LA SUISSE** **Les dimanches 3 avril, 1er mai et 12 juin à 15h**

Départ : Maison du Patrimoine Édouard Boeglin – 5, place Lambert

Il y a un peu plus de 500 ans, Mulhouse s’alliait aux cantons suisses. De nos jours encore, les décors de certains bâtiments portent la trace de cette histoire commune. L’hôtel de ville, avec sa magnifique salle du Conseil vous la racontera. Vous vous laisserez ensuite conter la réunion de Mulhouse à la France, qui suscita des réactions lisibles sur la place du même nom.

## **HISTOIRE D’EAU ET DE JARDINS**

**Les mercredis 23 mars, 13 avril, 11 mai et 15 juin à 15h**

Départ : place de la Concorde

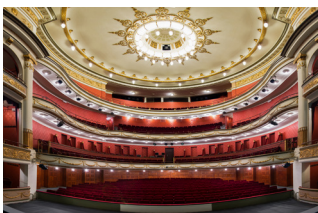
Mulhouse a toujours entretenu des liens très forts avec la nature. Au fil de l’eau – visible ou désormais recouverte - parcourez les époques et découvrez-en ses divers usages. Vous pénétrerez également dans de magnifiques parcs et jardins, pour la plupart créés au 19<sup>e</sup> siècle par les industriels mulhousiens, et vous serez conquis par les nombreux sujets exotiques.

## **LE THÉÂTRE DE LA SINNE**

**Les vendredis 8 avril et 27 mai à 15h**

Départ : devant l’entrée du théâtre – 39, rue de la Sinne  
[Inscription obligatoire au 03 69 77 76 61](tel:0369777661)

Au cours de cette visite vous découvrirez ce magnifique théâtre à l’italienne construit il y a plus de 150 ans qu’est le théâtre de la Sinne, son histoire, ses décors et ses secrets...





## **VOYAGE DANS LA VILLE ALLEMANDE**

**Les dimanches 20 mars, 17 avril, 15 mai et 26 juin à 15h**

Départ : devant l'entrée du parc Salvator – place Salvator

S'il n'existe pas de quartier allemand à Mulhouse, certains bâtiments, tels les casernes, les tribunaux ou des immeubles particuliers, témoignent de la présence allemande à la suite de l'annexion de 1871. A partir du quartier du Nordfeld, partez à leur découverte et plus généralement à celle d'un morceau de ville qui a pris son essor dans le dernier quart du 19<sup>e</sup> siècle.



## **LA CITÉ, D'HIER À AUJOURD'HUI**

**Les vendredis 1 et 22 avril, 13 mai et 24 juin à 15h**

Départ : rue de Strasbourg (derrière la halle du marché)

Au gré des passages étroits, vous apprécierez le charme de la Cité construite à partir du milieu du 19<sup>e</sup> siècle pour loger les ouvriers d'une ville en pleine expansion industrielle. Vous découvrirez ensuite l'usine DMC, puis la Cité Manifeste édifée en 2005, qui s'inspire de la Cité originelle.

## **LE REBBERG**

A l'heure où se construit la Cité, une colline jusque-là couverte de vignes, le Rebberg, voit éclore de majestueuses demeures pour les capitaines d'industrie. Découvrez ce quartier de charme au travers de deux visites.



## **LE BAS REBBERG, QUARTIER DES INDUSTRIELS**

**Les dimanches 20 mars, 10 avril, 8 mai et 12 juin à 10h**

Départ : devant l'hôpital du Hasenrain – 87, avenue d'Altkirch  
Attention : parcours en déclivité

Entrenez une magnifique promenade dans le temps et l'espace, tant est grande la diversité architecturale des somptueuses



maisons de maître des 19<sup>e</sup> et 20<sup>e</sup> siècles, parfois noyées dans d'immenses parcs aux essences sélectionnées par les industriels lors de leurs voyages.

### **BALADE DANS LE HAUT REBERG**

**Les dimanches 27 mars, 24 avril, 29 mai et 26 juin à 10h**

Départ : 1, avenue de la 9<sup>e</sup> Division d'Infanterie Coloniale (petit parking du zoo en aval de l'entrée principale)

Attention : parcours en déclivité

Dans un paysage plus bucolique, approchez quelques réalisations initiées par les industriels philanthropes du 19<sup>e</sup> siècle. Avant de découvrir un petit coin de vignoble, vous pourrez grimper au sommet du magnifique belvédère et tout Mulhouse s'offrira alors à votre regard.



### **WOLF-WAGNER : DES PRÉS À L'ÉCO-QUARTIER**

**Les dimanches 27 mars, 29 mai 15h**

Départ : devant l'entrée principale de la caserne Lefebvre en face de la rue de l'Arquebuse

Le quartier Wolf-Wagner naît dans le dernier quart du 19<sup>e</sup> siècle en grignotant prés et bois. Le parcourir, c'est feuilleter une page de l'histoire de l'habitat populaire mulhousien. C'est aussi en découvrir le nouveau visage au travers de reconversions et requalifications de bâtiments, de nouvelles constructions audacieuses et de l'éco-quartier.

### **LE CIMETIÈRE, ENTRE ART ET HISTOIRE**

**Les dimanches 13 mars et 19 juin à 10h**

Départ : 92, rue Lefebvre, devant l'entrée du cimetière protestant  
Visiter le cimetière central c'est entreprendre un voyage dans l'histoire de la ville : les monuments édifiés à l'ombre des tilleuls et des érables racontent les hommes et les femmes qui ont fait de Mulhouse l'une des plus grandes villes industrielles du 19<sup>e</sup> siècle. C'est aussi découvrir un art funéraire particulièrement riche et original, ainsi que toute sa symbolique.



## LE CIMETIÈRE CENTRAL

Départ : 92, rue Lefebvre, devant l'entrée du cimetière protestant

Dans le cadre du « Printemps des cimetières », deux visites vous sont proposées.

**GRATUIT**

## LE CIMETIÈRE SOUS TOUTES SES COUTURES

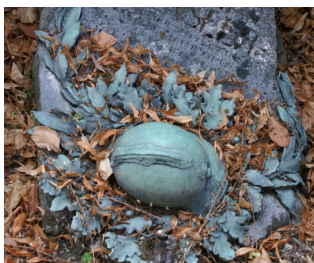
**Le samedi 21 mai à 15h**

Cette visite à trois voix vous livrera les secrets passés et actuels du cimetière, entre histoire, symbolique funéraire et patrimoine arboré.

## MÉMOIRES DE GUERRES AU CIMETIÈRE

**Le dimanche 22 mai à 15h**

Au travers des monuments funéraires, voici la mémoire des guerres qui resurgit et qui vous sera contée : victimes des conflits, soldats y ayant pris part, patriotes, résistants ou pacifistes, personnages politiques, artisans de la reconstruction...



## LES VISITES « COUP DE PROJECTEURS »

Vous disposez d'une petite heure et vous voulez en savoir plus sur un bâtiment mulhousien, cette visite est pour vous !

## L'ÉGLISE SAINT-ETIENNE

**Les samedis 26 mars, 30 avril, 21 mai et 18 juin à 10h**

Départ : devant l'église Saint-Étienne – place de la Paix

Dans cette église du 19<sup>e</sup> siècle aux plans supervisés par E. Viollet-Le-Duc, vous retrouverez la magnificence des grandes cathédrales françaises du 12<sup>e</sup> siècle dont elle s'inspire. Vous contemplerez son imposant chevet avec ses chapelles rayonnantes et son déambulatoire particulièrement remarquable.





## LA CHAPELLE SAINT-JEAN

**Les samedis 12 mars, 14 mai et 25 juin à 15h**

Départ : 19 bis, Grand'Rue

Dans cette chapelle du 13<sup>e</sup> siècle, vous pourrez contempler d'exceptionnelles fresques murales exécutées au début du 16<sup>e</sup> siècle. Si toutes ne sont pas achevées, elles vous surprendront par leur grande qualité stylistique.

## ATELIERS ENFANTS

**MAISON DU PATRIMOINE  
EDOUARD BOEGLIN**

[Inscription obligatoire au  
03 69 77 76 61](tel:0369777661)

### SUR LES TRACES DE L'EAU

A partir de 8 ans

**Le mardi 12 avril à 14h à 16h**

Pars à la découverte de l'eau dans le centre historique de Mulhouse ! Ce périple te permettra de comprendre le rôle important qu'elle y a joué à travers le temps et de découvrir les transformations du paysage là où elle a disparu.

## MULHOUSE EN VERT

A partir de 8 ans

**Le mardi 19 avril à 14h à 16h**

Le savais-tu : les parcs et jardins de Mulhouse regorgent de secrets ! Viens les découvrir le temps d'une après-midi, à travers des énigmes et des jeux.

## JEU

**LE PATRIMOINE  
EN S'AMUSANT**

Maison du Patrimoine – 5 place Lambert

A partir de 5 ans

**Tous les mercredis de 13h à 18h30**

Si tu as envie de mieux connaître le monde qui t'entoure, alors viens jouer à la Maison du Patrimoine. Grâce à divers jeux ou puzzles créés par la Mission Ville d'art et d'histoire, tu pourras apprendre plein de choses sur Mulhouse, tout en t'amusant...

**GRATUIT**



# CALENDRIER

▲ Visite accompagnée

◆ Atelier

## MARS

▲ **Samedi 12** La chapelle Saint-Jean

▲ **Dimanche 13** Le cimetière, entre art et histoire

▲ **Mercredi 16** Flânerie dans le centre historique

▲ **Dimanche 20** Le Bas Rebberg, quartier des industriels

▲ **Dimanche 20** Voyage dans la ville allemande

▲ **Mercredi 23** Histoire d'eau et de jardins

▲ **Vendredi 25** Des premières manufactures à l'essor industriel

▲ **Samedi 26** L'église Saint-Etienne

▲ **Dimanche 27** Balade dans le Haut Rebberg

▲ **Dimanche 27** Wolf-Wagner: des prés à l'éco-quartier

▲ **Lundi 28** Sur les pas d'Alfred Dreyfus

▲ **Mercredi 30** Les murs peints, toute une histoire!

## AVRIL

▲ **Vendredi 1** La Cité, d'hier à aujourd'hui

▲ **Dimanche 3** Sur les traces de la Suisse

▲ **Vendredi 8** Le théâtre de la Sinne

▲ **Dimanche 10** Le Bas Rebberg, quartier des industriels

◆ **Mardi 12** Sur les traces de l'eau

▲ **Mercredi 13** Histoire d'eau et de jardins

▲ **Vendredi 15** Des premières manufactures à l'essor industriel

▲ **Dimanche 17** Voyage dans la ville allemande

◆ **Mardi 19** Mulhouse en vert

▲ **Mercredi 20** Flânerie dans le centre historique

▲ **Vendredi 22** La Cité, d'hier à aujourd'hui

▲ **Dimanche 24** Balade dans le Haut Rebberg

▲ **Lundi 25** Sur les pas d'Alfred Dreyfus

▲ **Mercredi 27** Les murs peints, toute une histoire!

▲ **Samedi 30** L'église Saint-Etienne

## MAI

▲ **Dimanche 1** Sur les traces de la Suisse

▲ **Mercredi 4** Flânerie dans le centre historique

▲ **Vendredi 6** Des premières manufactures à l'essor industriel

▲ **Dimanche 8** Le Bas Rebberg, quartier des industriels

▲ **Mercredi 11** Histoire d'eau et de jardins

▲ **Vendredi 13** La Cité, d'hier à aujourd'hui

▲ **Samedi 14** La chapelle Saint-Jean

▲ **Dimanche 15** Voyage dans la ville allemande

▲ **Mercredi 18** Les murs peints, toute une histoire!

▲ **Samedi 21** L'église Saint-Etienne

▲ **Samedi 21** Le cimetière sous toutes ses coutures

▲ **Dimanche 22** Mémoires de guerres au cimetière

▲ **Mercredi 25** Flânerie dans le centre historique

▲ **Vendredi 27** Le théâtre de la Sinne

▲ **Dimanche 29** Balade dans le Haut Rebberg

▲ **Dimanche 29** Wolf-Wagner: des prés à l'éco-quartier

▲ **Lundi 30** Sur les pas d'Alfred Dreyfus

# JUN

- ▲ **Samedi 4** Rendez-vous au jardin \*
- ▲ **Dimanche 5** Rendez-vous au jardin \*
- ▲ **Mercredi 8** Flânerie dans le centre historique
- ▲ **Vendredi 10** Des premières manufactures à l'essor industriel
- ▲ **Dimanche 12** Le Bas Rebberg, quartier des industriels
- ▲ **Dimanche 12** Sur les traces de la Suisse
- ▲ **Mercredi 15** Histoire d'eau et de jardins
- ▲ **Samedi 18** L'église Saint-Etienne
- ▲ **Dimanche 19** Le cimetière, entre art et histoire
- ▲ **Lundi 20** Sur les pas d'Alfred Dreyfus
- ▲ **Mercredi 22** Les murs peints, toute une histoire!
- ▲ **Vendredi 24** La Cité, d'hier à aujourd'hui
- ▲ **Samedi 25** La chapelle Saint-Jean
- ▲ **Dimanche 26** Balade dans le Haut Rebberg
- ▲ **Dimanche 26** Voyage dans la ville allemande
- ▲ **Mercredi 29** Flânerie dans le centre historique

\* Programme complet disponible courant mai

## ▣ **Jeux : Le patrimoine en s'amusant !**

Tous les mercredis de 13h à 18h30

## INFORMATIONS PRATIQUES

La mission Ville d'art et d'histoire propose et coordonne un programme de visites-découvertes.

Elle s'attache à faire connaître tous les patrimoines à tous les publics et conçoit des activités et des supports de découverte pour les habitants, les scolaires et les touristes.

Elle organise des visites pour les groupes constitués tout au long de l'année. N'hésitez pas à la contacter.

## MODALITÉS ET DURÉE DES VISITES

Les visites sont d'une durée de 2h sauf la visite « Flânerie dans le centre historique » dont la durée est d'1h30 et la visite « Coup de projecteur » dont la durée est d'1 heure.

## TARIFS

### Tarifs visites découvertes

Tarif normal : 5 € - tarif réduit\* : 3 €

Tarif famille : 12 €

Pass annuel : 20 € - Pass annuel tarif réduit\* : 13 €

Gratuit pour les moins de 12 ans.

### Tarifs visite « Coup de projecteur »

Tarif unique : 3 €

Gratuit pour les moins de 12 ans

Les billets sont en vente auprès du guide-conférencier au moment de la visite.

\* 12-25 ans, chômeurs, allocataires du RSA, handicapés

## RENSEIGNEMENTS

Ville de Mulhouse

Maison du Patrimoine Édouard Boeglin

Centre d'Interprétation de l'Architecture et du Patrimoine

5, place Lambert

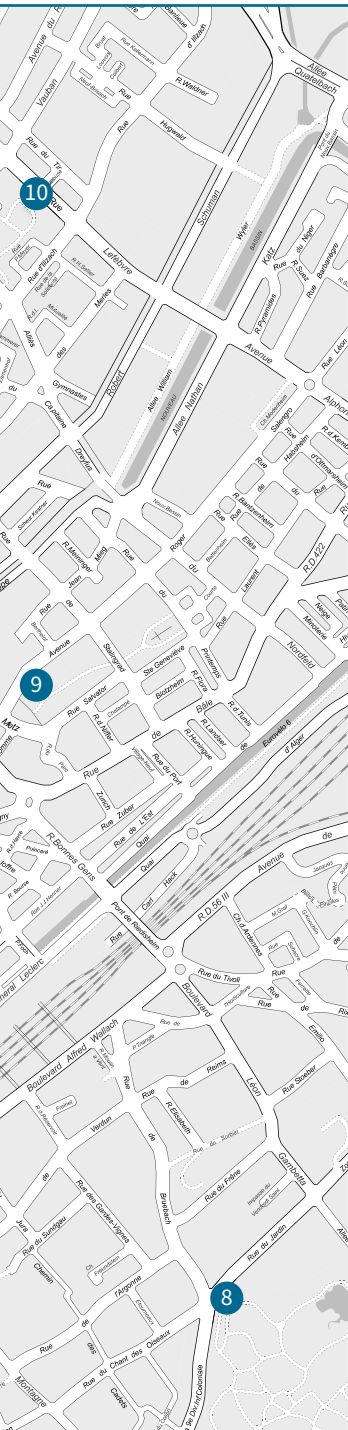
03 69 77 76 61

maisondupatrimoine@mulhouse-alsace.fr

[www.mulhouse.fr](http://www.mulhouse.fr)







## LOCALISATION DES POINTS DE DÉPART DES VISITES ET ANIMATIONS

- 1 Maison du Patrimoine  
Edouard Boeglin
  - Flânerie dans le centre historique
  - Des premières manufactures à l'essor industriel
  - Sur les traces de la Suisse
  - Sur les pas d'Alfred Dreyfus
  - Les murs peints, toute une histoire
- 2 Histoire d'eau et de jardins
- 3 Le théâtre de la Sinne
- 4 L'église Saint-Etienne
- 5 La chapelle Saint-Jean
- 6 La Cité, d'hier à aujourd'hui
- 7 Le Bas Rebberg, quartier des industriels
- 8 Balade dans le Haut Rebberg
- 9 Voyage dans la ville allemande
- 10 Wolf-Wagner : des prés à l'éco-quartier
- 11 Le cimetière, entre art et histoire
  - Le cimetière sous toutes ses coutures
  - Mémoires de guerres au cimetière

# « LE VÉRITABLE VOYAGE DE DÉCOUVERTE NE CONSISTE PAS À CHERCHER DE NOUVEAUX PAYSAGES, MAIS À AVOIR DE NOUVEAUX YEUX. »

Marcel Proust, A la recherche du temps perdu, 1918

## **Laissez-vous conter Mulhouse, Ville d'art et d'histoire...**

... en compagnie d'un guide-conférencier agréé par le ministère de la Culture et de la Communication. Le guide vous accueille. Il connaît toutes les facettes de Mulhouse et vous donne les clefs de lecture pour en comprendre l'histoire, l'architecture, les paysages et plus généralement comment les hommes ont construit leur cadre de vie. Le guide est à votre écoute. N'hésitez pas à lui poser vos questions.

## **Mulhouse appartient au réseau national des Villes et Pays d'art et d'histoire.**

Le ministère de la Culture et de la Communication, direction générale des patrimoines, attribue le label Villes et Pays d'art et d'histoire aux collectivités locales qui animent leur patrimoine. Il garantit la compétence des guides et des animateurs de l'architecture et du patrimoine, et la qualité de leurs actions. Des vestiges antiques à l'architecture du 21<sup>e</sup> siècle, les Villes et Pays mettent en scène le patrimoine dans sa diversité. Aujourd'hui, un réseau de 206 villes et pays vous offre son savoir-faire sur toute la France.

## **Villes et Pays d'art et d'histoire à proximité :**

Sélestat, Strasbourg, le Pays de Guebwiller et le Pays du Val d'Argent.

